

# SKODA

## Octavia vRS





Tập đoàn Thành Công (TC Group) là một trong những tập đoàn đa ngành hàng đầu Việt Nam, khởi nguồn từ lĩnh vực công nghiệp ô tô với hơn 25 năm phát triển. Bên cạnh ô tô, TC Group còn mở rộng hoạt động sang bất động sản, tài chính, vật tư y tế và hợp tác với các thương hiệu quốc tế như Hyundai và Skoda. Tập đoàn đã đạt được nhiều thành tích nổi bật như Huân chương Lao động hạng Ba (2014) và thường xuyên nằm trong top doanh nghiệp xuất sắc nhất Việt Nam từ năm 2021. Với tầm nhìn phát triển bền vững và hội nhập quốc tế, TC Group đặt trọng tâm vào các giá trị: Uy tín, Tận tâm, Chuyên nghiệp, Hiện đại và Trí tuệ, đồng thời tiên phong ứng dụng công nghệ và thúc đẩy hợp tác toàn cầu.



Một dấu mốc quan trọng trong chiến lược phát triển của TC Group là việc đưa vào vận hành Nhà máy ô tô Thành Công Việt Hưng tại Quảng Ninh vào tháng 3/2025. Nhà máy có công suất thiết kế 120.000 xe/năm và là nơi đầu tiên tại Đông Nam Á sản xuất, lắp ráp xe Skoda – dòng xe chất lượng cao, công nghệ tiên tiến, thân thiện môi trường. Khu tổ hợp tích hợp đầy đủ các trung tâm như R&D, sản xuất pin, cơ khí, logistics, cảng và công viên. Với công nghệ hiện đại, mức độ tự động hóa cao, nhà máy không chỉ phục vụ thị trường nội địa mà còn hướng tới xuất khẩu sang khu vực và thế giới, thể hiện cam kết của TC Group trong đổi mới, phát triển bền vững và đóng góp cho nền kinh tế quốc gia.



# SKODA | 130 YEARS

## Sống Khám phá Chuẩn Chất Âu

Skoda, thương hiệu ô tô với 130 năm lịch sử, thương hiệu giao thoa giữa truyền thống và sáng tạo. Skoda nổi bật với triết lý thiết kế tinh tế, công nghệ tiên tiến và khả năng vận hành mạnh mẽ – tất cả đều mang lại trải nghiệm lái xe vượt trội. Từ năm 1991, Skoda trở thành thành viên của Tập đoàn Volkswagen – một trong những tập đoàn ô tô lớn nhất thế giới. Điều này giúp Skoda thừa hưởng công nghệ Đức đỉnh cao, đồng thời giữ được bản sắc riêng về thiết kế và tính ứng dụng. Skoda đã vươn mình mạnh mẽ, chinh phục thị trường toàn cầu với các mẫu xe mang thiết kế vượt thời gian như Karoq và Kodiaq. Trong số liệu bán hàng trong năm tài chính 2024, Skoda đóng góp doanh số đứng thứ ba của Tập đoàn Volkswagen.

Bước chân vào Việt Nam từ năm 2022 qua hợp tác với Tập đoàn Thành Công, Skoda Việt Nam không ngừng mở rộng, khẳng định cam kết phát triển bền vững bằng việc khánh thành nhà máy lắp ráp và sản xuất ô tô Skoda tại Quảng Ninh (26/3/2025) và hệ thống đại lý trải dài khắp cả nước. Với sứ mệnh “Chất lượng Châu Âu, dành cho người Việt”, Skoda Việt Nam kiến tạo những giải pháp di chuyển thông minh, trải nghiệm lái xe đẳng cấp, đáng tin cậy, đồng hành cùng những “nhà thám hiểm đương đại” yêu thích sự mới mẻ nhưng luôn trân quý nét đẹp văn hóa truyền thống. Tại Việt Nam, Skoda mang đến những dòng xe nhập khẩu “Nguyên bản từ Châu Âu, Trải nghiệm vượt trội” và những dòng xe được lắp ráp tại nhà máy hiện đại ở Quảng Ninh.



# Hiệu năng không giới hạn

**265 Ps**

tại 5250-6500 RPM

**6.4s**

từ 0-100 Km/h



**370 Nm**

từ 1600-4500 RPM

**7 DSG**

Ly hợp kép ướt

## Động cơ EA888 Evo4 2.0TSI



Kế thừa di sản đua xe thể thao phong phú, các mẫu xe vRS của Skoda mang đến cảm giác lái đầy phấn khích và hiệu suất ấn tượng. Đồng thời, xe vẫn giữ trọn vẹn tính thực dụng hàng ngày – một đặc trưng cốt lõi của thương hiệu đến từ Mladá Boleslav.



Candy White



Graphite Grey



Mamba Green



Race Blue



Smockey Silver



Black Magic



Moon White



Steel Grey



Velvet Red



# The Perfect All-Rounder

Skoda Octavia vRS

Từ đường đua tới thực tế



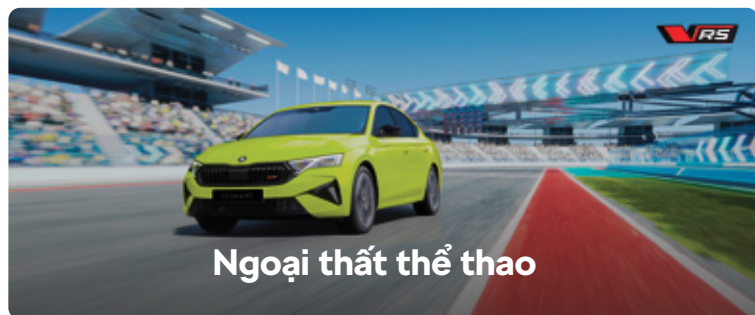
Phanh hiệu suất cao  
(340mm trước, 310mm sau)



Ống xả  
thiết kế thể thao



Khung gầm được tinh chỉnh  
trên trường đua Nurburgring (Đức)

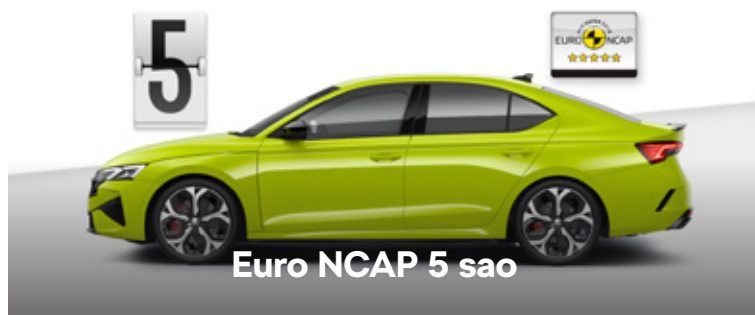


Ngoại thất thể thao



Nội thất vRS Suedia

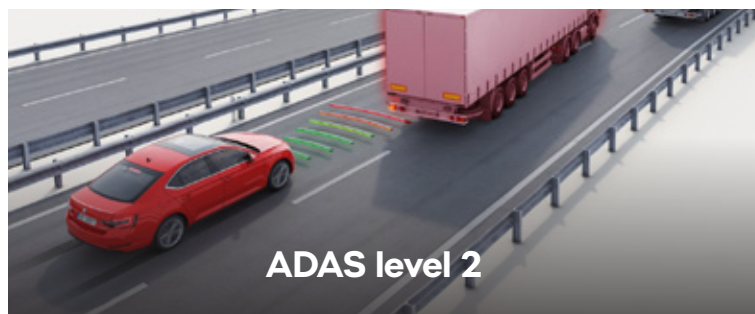
## Bản giao hưởng của tiện nghi và tốc độ



Euro NCAP 5 sao



Khoang chứa đồ 600L  
vượt tầm phân khúc



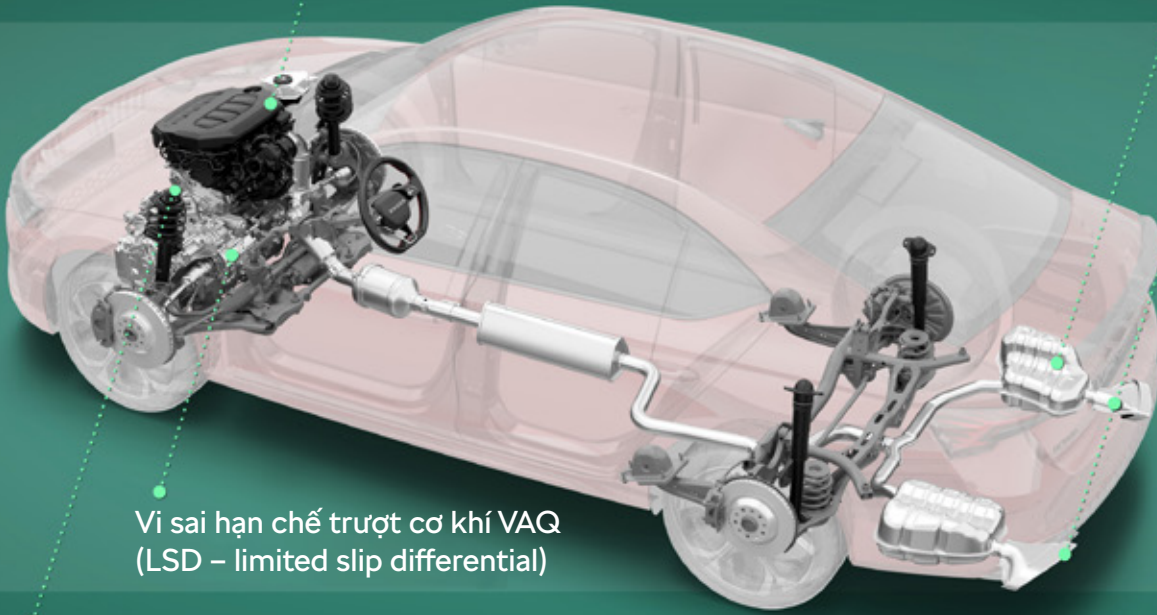
ADAS level 2



Ghế thể thao có massage

Chân ga nhạy hơn ở chế độ Sport, backfire khi nhả ga

Hệ thống pô thể thao với ống xả kép



Vì sai hạn chế trượt cơ khí VAQ (LSD – limited slip differential)

### Hệ thống Khung gầm Thích ứng Động (DCC RS)

- Được tinh chỉnh dành riêng cho Octavia vRS
- Khả năng tùy chỉnh chi tiết với 15 cấp độ tùy chỉnh
- Phản ứng tức thì với khả năng điều chỉnh độc lập từng giảm xóc trong mili giây
- Tích hợp toàn diện với các chế độ lái

### Mức tiêu thụ nhiên liệu

- Trong đô thị: 12.49
- Ngoài đô thị: 6.12
- Kết hợp: 8.47

#### Kích thước tổng thể

Kích thước (D x R x C) (mm)	4709 x 1829 x 1455
Chiều dài cơ sở (mm)	2681
Khoảng sáng gầm xe (mm)	129
Kiểu dáng	Liftback/Sedan
Trọng lượng khô (kg)	1430
Dung tích cốp xe (L)	600
Dung tích bình xăng (L)	50

#### Vận hành

Động cơ	2.0 TSI (EA888 Evo4)
Dung tích	1984 cm <sup>3</sup>
Hệ thống nhiên liệu	Phun xăng trực tiếp
Tỉ số nén	9,6:1
Tiêu chuẩn khí thải	EURO 6
Công suất tối đa	265PS @ 5250-6500rpm
Lực kéo tối đa	370Nm @ 1600 – 4500rpm
Hệ dẫn động	Dẫn động cầu trước
Hộp số	7 cấp ly hợp kép ướt
Kích thước lazang	19 inch
Kích thước lốp xe	225/45R19
Hệ thống phanh trước	340 x 30mm, có rãnh làm mát
Hệ thống phanh sau	310 x 22mm, có rãnh làm mát
Hệ thống giảm xóc trước	MacPherson
Hệ thống giảm xóc sau	Độc lập đa liên kết
DCC (Kiểm soát khung gầm chủ động)	Có
Vì sai điều khiển điện tử VAQ	Có
Chế độ lái	Eco, Comfort, Normal, Sport, Individual

#### Ngoại thất

Đèn trước	LED Matrix Thế hệ 2
Đèn sương mù	All Weather Light (tích hợp vào đèn ma trận)
Rửa đèn pha	Có
Đèn hậu & đèn báo rẽ	Full LED, xi nhan chạy dưới
Gương chiếu hậu	Chỉnh điện, gập điện, sấy gương, chống chói tự động, nhớ vị trí
Kính hàng ghế sau tối màu	Có
Kính cách âm 2 lớp	Có
Cảm biến mở cửa	Kessy Full Advanced
Đóng/mở cốp rảnh tay	Virtual Pedal

#### Nội thất

Vỏ lãng	3 chấu D-Cut, phím bấm đa chức năng, lẫy chuyển số sau vỏ lãng
Kiểu dáng và chất liệu ghế	Ghế thể thao, da Alcantara
Tính năng hàng ghế trước	Chỉnh điện 12 hướng, nhớ ghế 2 vị trí, sưởi ghế, massage
Màn hình thông tin người lái	10,25" Virtual Cockpit
Màn hình giải trí trung tâm	13 inch, Apple Carplay & Android Auto không dây
Sạc không dây	1 vị trí + làm mát thiết bị
Điều hòa	2 vùng độc lập, lọc không khí AirCare
Hệ thống âm thanh	12 loa Canton, 675W
Đèn viền nội thất	Có

#### Tính năng an toàn

Kiểm soát hành trình thích ứng	Có
Phanh khẩn cấp phía trước	Có
Cảnh báo phương tiện cắt ngang phía sau	Có
Cảnh báo áp suất lốp	Có
Camera 360	Có
Cảnh báo điểm mù + cảnh báo mở cửa	Có
Chú động bảo vệ hành khách tiền và chạm	Có
Đèn LED ma trận thích ứng	Có
Cảm biến đỗ xe	8 cảm biến
Túi khí	7
Hỗ trợ khởi hành ngang dốc	Có
Hệ thống cân bằng điện tử	Có
Hệ thống làm khô má phanh chủ động	Có
Hệ thống phòng ngừa và chạm thứ cấp	Có
Hệ thống cảnh báo người lái buồn ngủ và chống mệt	Có